

PREDSTAVLJAMO  
POHORJE ULTRA TRAIL

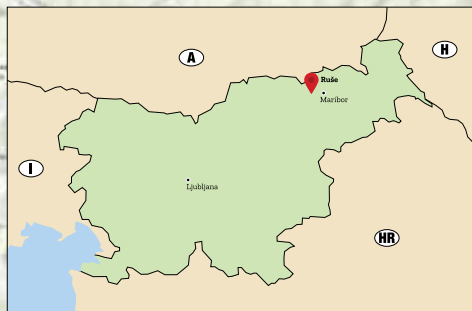
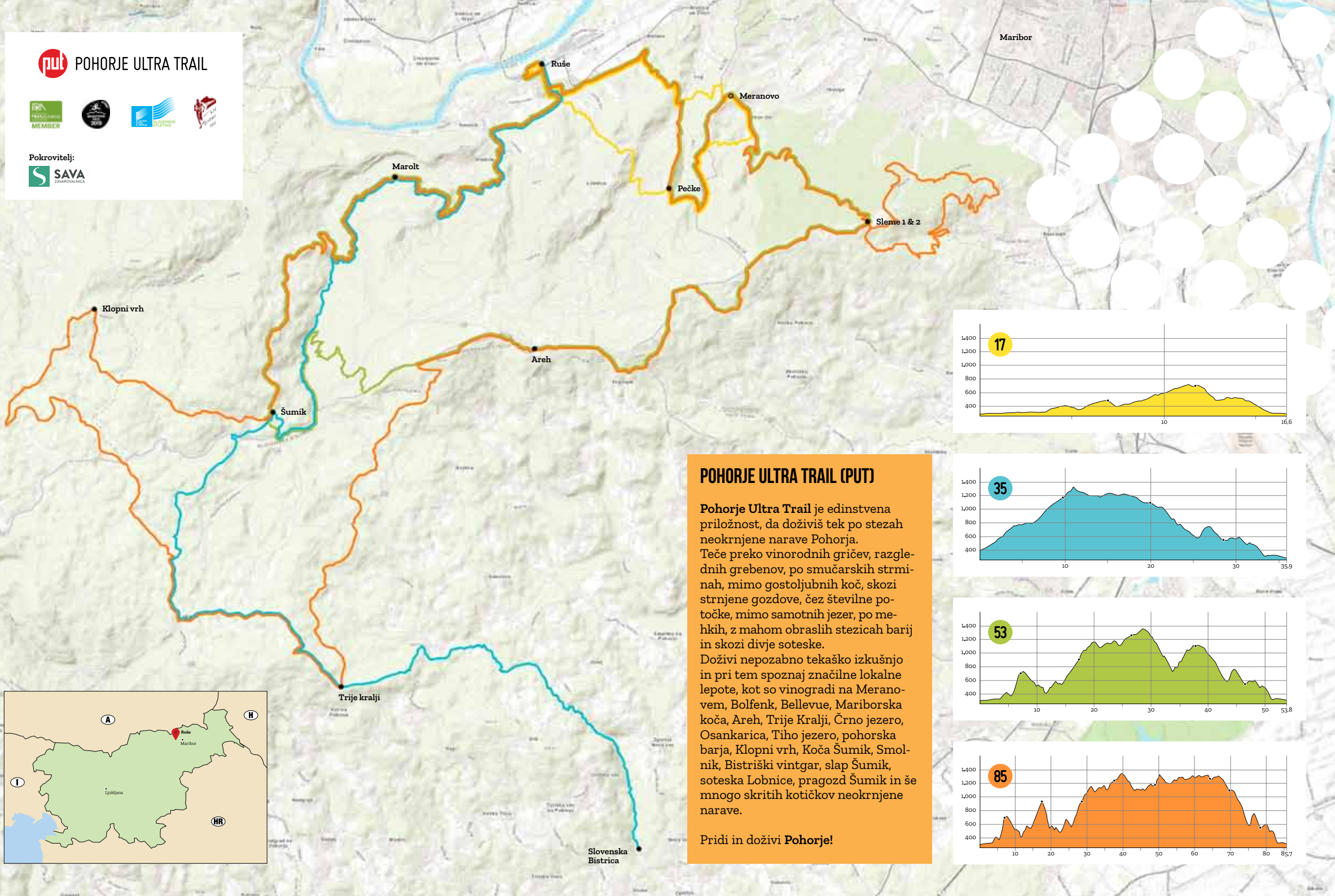
RUŠE, 24. 8. 2019



# PUT POHORJE ULTRA TRAIL



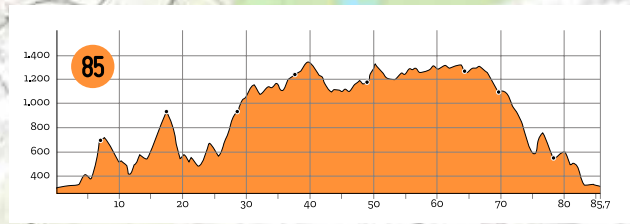
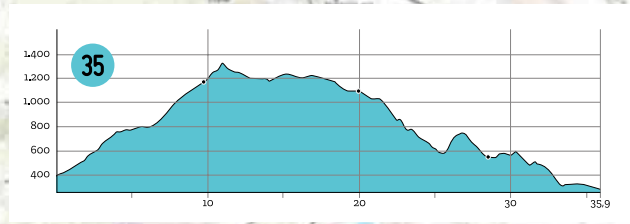
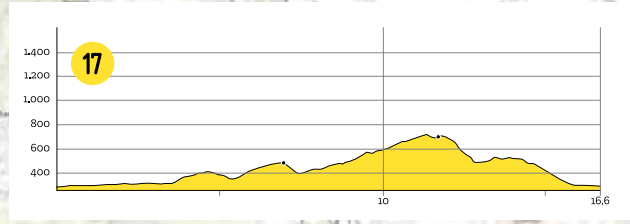
Pokrovitelj:



## POHORJE ULTRA TRAIL (PUT)

Pohorje Ultra Trail je edinstvena priložnost, da doživiš tek po stezah neokrnjene narave Pohorja. Teče preko vinorodnih gričev, razglednih grebenov, po smučarskih strminah, mimo gostoljubnih koč, skozi strnjene gozdove, čez številne potočke, mimo samotnih jezer, po mehkih, z mahom obraslih stezicah barij in skozi divje soteske. Doživi nepozabno tekaško izkušnjo in pri tem spoznaj značilne lokalne lepote, kot so vinogradi na Meranovem, Bolfenk, Bellevue, Mariborska koča, Areh, Trije Kralji, Črno jezero, Osankarica, Tiho jezero, pohorska barja, Klopni vrh, Koča Šumik, Smolnik, Bistriški vintgar, slap Šumik, soteska Lobnice, pragozd Šumik in še mnogo skritih koticov neokrnjene narave.

Pridi in doživi Pohorje!



Trasa **PUT 85K** vodi čez vzhodni in osrednji del Pohorja.

Ruše - Dom na Pečkah - Meranovo - Sleme - Trikotna jasa - Sleme - Bellevue - Areh - Trije kralji - Črno jezero - Osankarica - Tiho jezero - Klopni vrh - Koča Šumik - Smolnik - Ruše

**Start:** 24. 8. 2019 ob 4. uri, Športni park Ruše

**Cilj:** Športni park Ruše

**Dolžina:** 85,6 km

**Vzpon/spust:** +3.670 m/-3.670 m

**Okrepne postaje:** 8

**Časovni limit:** 22 ur

**Maksimalno število udeležencev:** 150

**ITRA/UTMB točke:** 4 točke

Trasa **PUT 53K** vodi čez vzhodni del Pohorja.  
Ruše - Dom na Pečkah - Meranovo - Sleme - Bellevue - Areh - pragozd Šumik - soteska Lobnice - Koča Šumik - Smolnik - Ruše

**Start:** 24. 8. 2019 ob 8. uri, Športni park Ruše

**Cilj:** Športni park Ruše

**Dolžina:** 53,7 km

**Vzpon/spust:** +2.720 m/-2.720 m

**Okrepne postaje:** 5

**Časovni limit:** 16 ur

**Maksimalno število udeležencev:** 200

**ITRA/UTMB točke:** 3 točke

Tekmovanje na trasi **53K** šteje za  
**1. Slovensko državno prvenstvo v trail teku.**

Trasa **PUT 35K** vodi skozi dve pohorski soteski.  
Slovenska Bistrica - Trije kralji - Črno jezero - Osankarica - Koča Šumik - soteska Lobnice - Ruše

**Start:** 24. 8. 2019 ob 10. uri, Vodarna, Slovenska Bistrica

**Cilj:** Športni park Ruše

**Dolžina:** 35,8 km

**Vzpon/spust:** +1.570 m/-1.650 m

**Okrepne postaje:** 3

**Časovni limit:** 11 ur

**Maksimalno število udeležencev:** 200

**ITRA/UTMB točke:** 2 točki

Trasa **PUT 17K** vodi čez vinorodne obronke Pohorja.  
Ruše - Meranovo - Dom na Pečkah - Dobnikov križ - Ruše

**Start:** 24. 8. 2019 ob 10. uri, Športni park Ruše

**Cilj:** Športni park Ruše

**Dolžina:** 16,6 km

**Vzpon/spust:** +700 m/-700 m

**Okrepne postaje:** 2

**Časovni limit:** 5 ur

**Maksimalno število udeležencev:** 200

## PARTNERSKE OBČINE



## PARTNER PRI IZVEDBI DRŽAVNEGA PRVENSTVA



## KONTAKTI

Organizator prireditve: **Društvo Aktivni smo**,  
Koroška ulica 7, 2342 Ruše; Vodja prireditve  
**Pohorje Ultra Trail:** Jure Brečko / 041 754 945 /  
jure.brecko@gmail.com; Vodja prireditvenega  
odbora **Pohorje Ultra Trail:** Simon Potrč / 031 391  
770 / simon.potrc@gmail.com

pohorjeultratrail.si

@ info@pohorjeultratrail.si

PohorjeUltraTrail

pohorjeultratrail