

**PRESENTAZIONE
POHORJE ULTRA TRAIL**

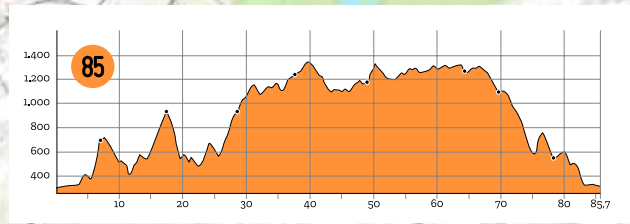
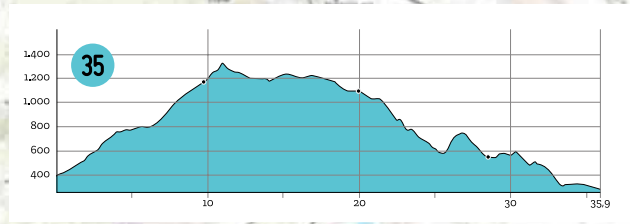
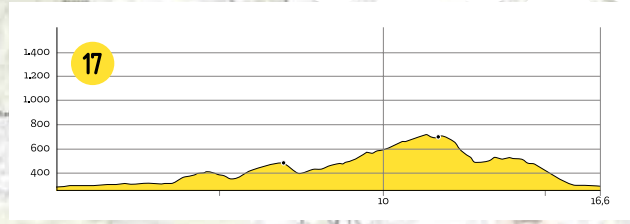
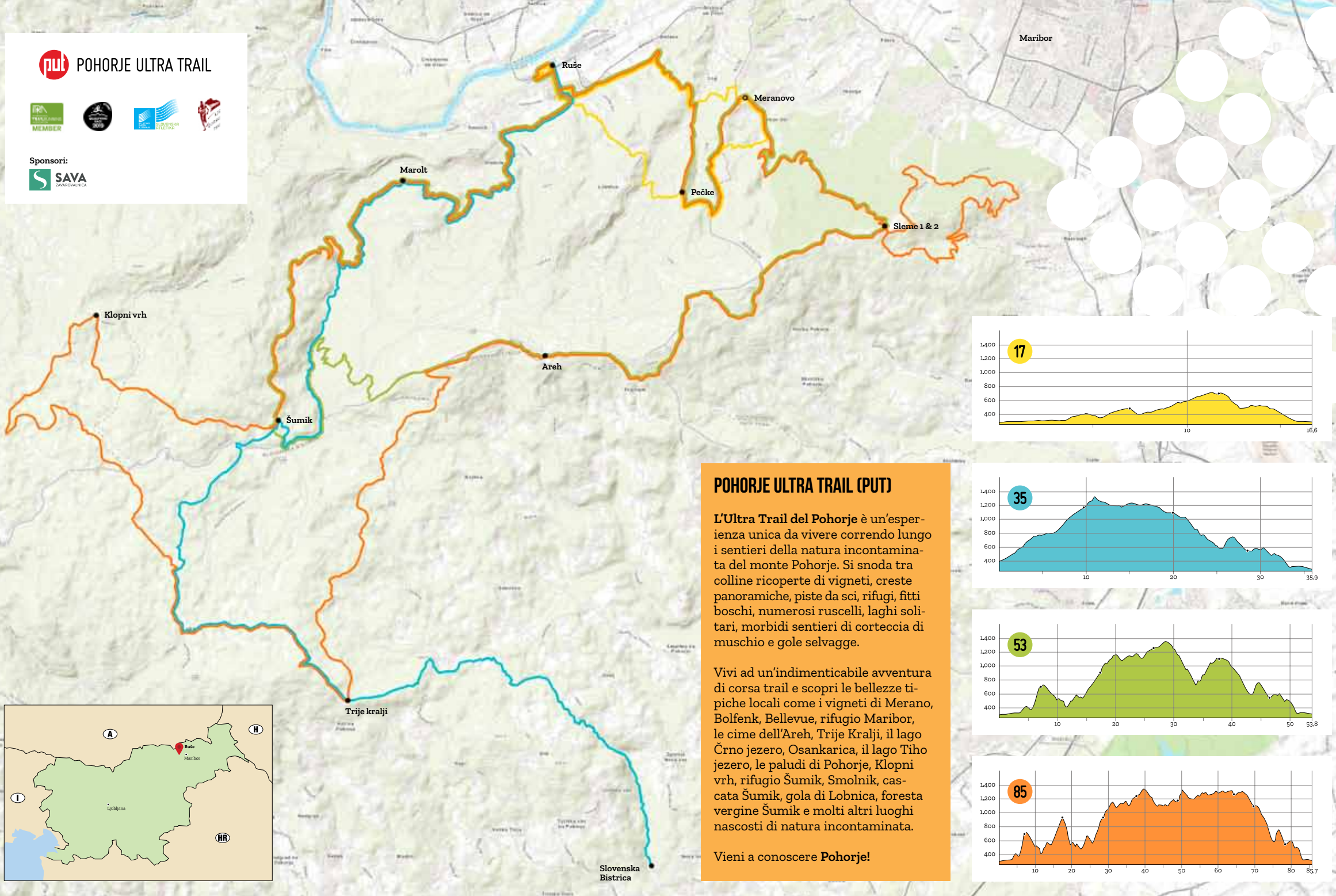
RUŠE, SLOVENIA, 24. 8. 2019



PUT POHORJE ULTRA TRAIL



Sponsori:



POHORJE ULTRA TRAIL (PUT)

L'Ultra Trail del Pohorje è un'esperienza unica da vivere correndo lungo i sentieri della natura incontaminata del monte Pohorje. Si snoda tra colline ricoperte di vigneti, creste panoramiche, piste da sci, rifugi, fitti boschi, numerosi ruscelli, laghi solitari, morbidi sentieri di corteccia di muschio e gole selvagge.

Vivi ad un'indimenticabile avventura di corsa trail e scopri le bellezze tipiche locali come i vigneti di Merano, Bolfenk, Bellevue, rifugio Maribor, le cime dell'Areh, Trije Kralji, il lago Črno jezero, Osankarica, il lago Tiho jezero, le paludi di Pohorje, Klopni vrh, rifugio Šumik, Smolnik, cascata Šumik, gola di Lobnica, foresta vergine Šumik e molti altri luoghi nascosti di natura incontaminata.

Vieni a conoscere **Pohorje!**



Il trail **PUT 85K** attraversa la parte orientale e centrale del massiccio del Pohorje.

Ruše - Rifugio Pečke - Meranovo- Sleme - Sleme - Trian- gular glade -Sleme - Bellevue - Areh - Trije kralji - lago Črno jezero - Osankarica - lago Tiho jezero- Klopni vrh - Rifugio Šumik - Smolnik - Ruše

Partenza: 24.8.2019 ore 4.00, Parco sportivo a Ruše

Arrivo: Parco sportivo a Ruše

Distanza: 85,6 km

Dislivello: +3.670 m/-3.670 m

Stazioni di ristoro: 8

Limite di tempo: 22 ore

Numero massimo di partecipanti: 150
punti ITRA/UTMB: 4 punti

Il trail **PUT 53K** attraversa la parte orientale del massiccio del Pohorje.

Ruše - Rifugio Pečke - Meranovo - Sleme - Bellevue - Areh - foresta vergine Šumik - Gola di Lobnica - Rifugio Šumik - Smolnik - Ruše

Partenza: 24.8.2019 ore 8.00, Parco sportivo a Ruše

Arrivo: Parco sportivo a Ruše

Distanza: 53,7 km

Dislivello: +2.720 m/-2.720 m

Stazioni di ristoro: 5

Limite di tempo: 16 ore

Numero massimo di partecipanti: 200
punti ITRA/UTMB: 3 punti

La **53K Trail** sarà anche **1. Campionato Nazionale Sloveno di TrailRunning!**

Il trail **PUT 35K** attraversa due gole del massiccio del Pohorje.

Slovenska Bistrica - Trije kralji - lago Črno jezero - Osankarica - Rifugio Šumik - Gola di Lobnica - Ruše

Partenza: 24.8.2019 ore 10.00, Vodarna, Slovenska Bistrica

Arrivo: Parco sportivo a Ruše

Distanza: 35,8 km

Dislivello: +1.570 m/-1.650 m

Stazioni di ristoro: 3

Limite di tempo: 11 ore

Numero massimo di partecipanti: 200
punti ITRA/UTMB: 2 punti

Il trail **PUT 17K** attraversa le colline coperte di vigneti del massiccio del Pohorje.

Ruše - Meranovo - Capanna Pečke - Dobnikov križ - Ruše

Partenza: 24.8.2019 ore 10.00, Parco sportivo a Ruše

Arrivo: Parco sportivo a Ruše

Distanza: 16,6 km

Dislivello: +700 m/-700 m

Stazioni di ristoro: 2

Limite di tempo: 5 ore

Numero massimo di partecipanti: 200

COMUNI PARTNER



PARTNER NELL'ATTUAZIONE DEL CAMPIONATO NAZIONALE



CONTATTO

Organizzatore: **Društvo Aktivni smo**, Koroška ulica 7, 2342 Ruše, Slovenia; Responsabile della manifestazione **Pohorje Ultra Trail**: Jure Brečko / ++386 41 754 945 / jure.brecko@gmail.com; Responsabile del comitato di manifestazione **Pohorje Ultra Trail**: Simon Potrč / ++386 31 391 770 / simon.potrc@gmail.com

pohorjeultra trail.si

@ info@pohorjeultra trail.si

PohorjeUltraTrail

pohorjeultra trail