

**VORSTELLUNG
POHORJE ULTRA TRAIL**

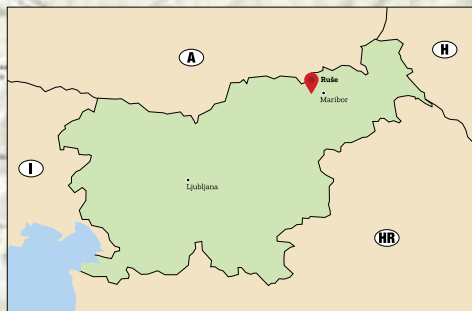
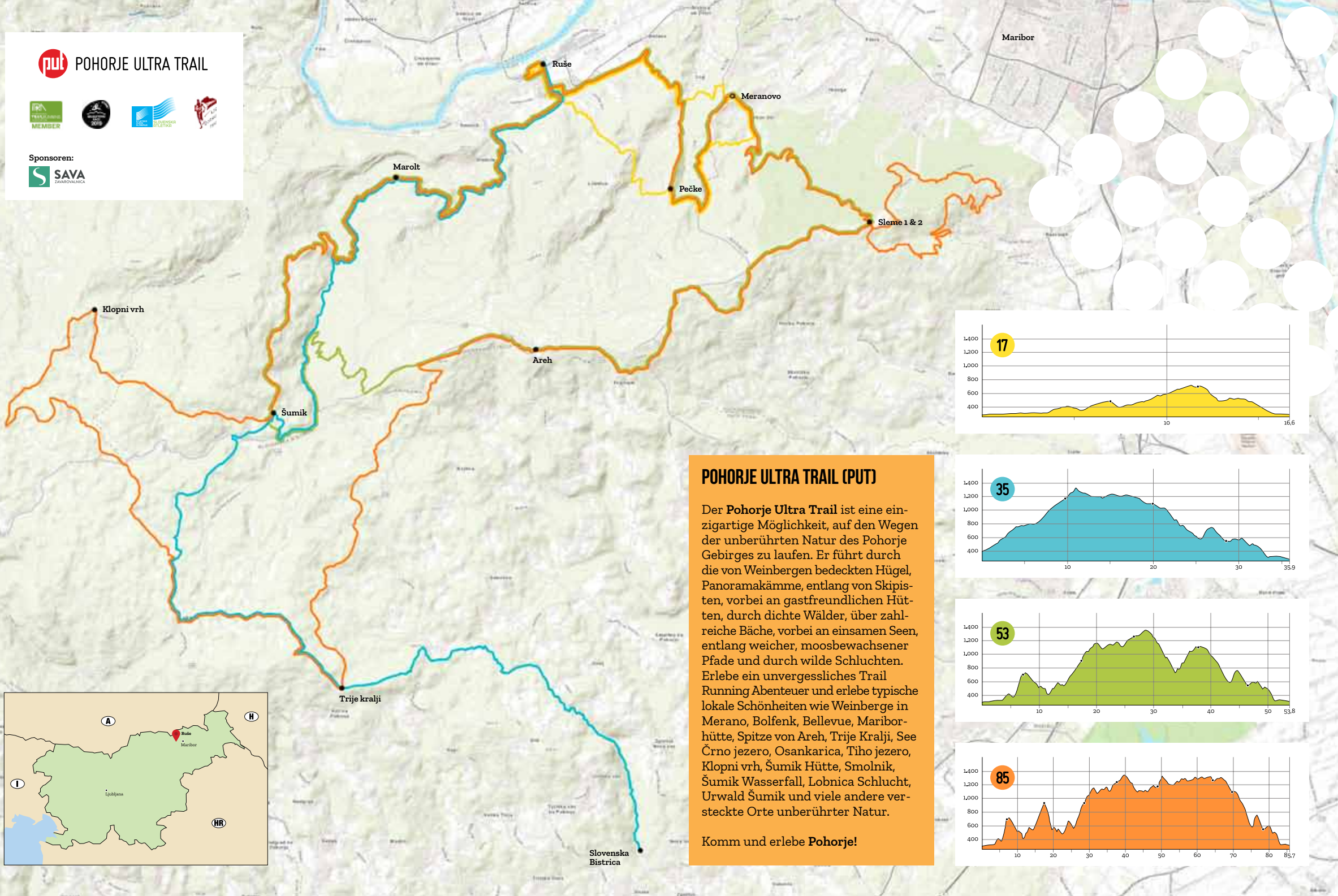
RUŠE, SLOWENIEN, 24. 8. 2019



PUT POHORJE ULTRA TRAIL



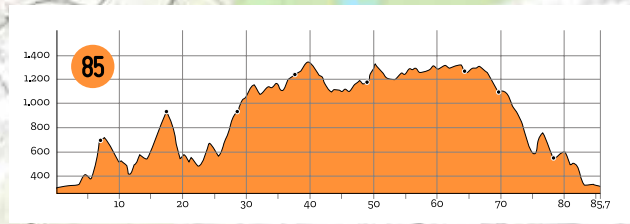
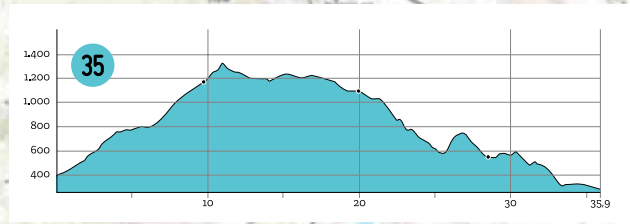
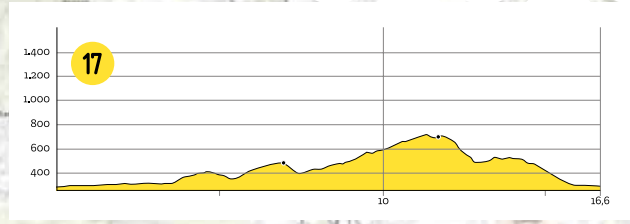
Sponsoren:



POHORJE ULTRA TRAIL (PUT)

Der **Pohorje Ultra Trail** ist eine einzigartige Möglichkeit, auf den Wegen der unberührten Natur des Pohorje Gebirges zu laufen. Er führt durch die von Weinbergen bedeckten Hügel, Panoramakämme, entlang von Skipisten, vorbei an gastfreundlichen Hütten, durch dichte Wälder, über zahlreiche Bäche, vorbei an einsamen Seen, entlang weicher, moosbewachsener Pfade und durch wilde Schluchten. Erlebe ein unvergessliches Trail Running Abenteuer und erlebe typische lokale Schönheiten wie Weinberge in Merano, Bolfenk, Bellevue, Mariborhütte, Spitze von Areh, Trije Kralji, See Črno jezero, Osankarica, Tiho jezero, Klopni vrh, Šumik Hütte, Smolnik, Šumik Wasserfall, Lobnica Schlucht, Urwald Šumik und viele andere versteckte Orte unberührter Natur.

Komm und erlebe **Pohorje!**



Der Trail **PUT 85K** führt durch den östlichen und zentralen Teil des Pohorje Massivs.
Ruše - Pečke Hütte - Meranovo - Sleme - Triangular Lichtung - Sleme - Bellevue - Areh - Trije kralji - See Črno jezero - Osankarica - See Tiho jezero - Klopni vrh - Šumik Hütte - Smolnik - Ruše

Start: 24. 8. 2019 um 4 Uhr morgens, Sportpark in Ruše
Ziel: Sportpark in Ruše
Entfernung: 85,6 km
Höhenunterschied: +3.670 m/-3.670 m
Verpflegungsposten: 8
Zeitlimit: 22 Stunden
Maximale Teilnehmerzahl: 150
ITRA/UTMB-Punkte: 4 Punkte

Der Trail **PUT 53K** führt durch den östlichen Teil des Pohorje Massivs.
Ruše - Pečke Hütte - Meranovo - Sleme - Bellevue - Areh - Urwald Šumik - Lobnica Schlucht - Šumik Hütte - Smolnik - Ruše

Start: 24. 8. 2019 um 8 Uhr morgens, Sportpark in Ruše
Ziel: Sportpark in Ruše
Entfernung: 53,7 km
Höhenunterschied: +2.720 m/-2.720 m
Verpflegungsposten: 5
Zeitlimit: 16 Stunden
Maximale Teilnehmerzahl: 200
ITRA/UTMB-Punkte: 3 Punkte

Der **53K** Trail gilt als **1. Slowenische Nationale Meisterschaft im Trail Running.**

Der Trail **PUT 35K** führt durch zwei Schluchten des Pohorje Massivs.
Slovenska Bistrica - Trije kralji - See Črno jezero - Osankarica - Šumik Hütte - Lobnica Schlucht - Ruše

Start: 24. 8. 2019 um 10 Uhr morgens, Vodarna, Slovenska Bistrica
Ziel: Sportpark in Ruše
Entfernung: 35,8 km
Höhenunterschied: +1.570 m/-1.650 m
Verpflegungsposten: 3
Zeitlimit: 11 Stunden
Maximale Teilnehmerzahl: 200
ITRA/UTMB-Punkte: 2 Punkte

Der Trail **PUT 17K** führt durch die von Weinbergen bedeckten Hügel des Pohorje Massivs.
Ruše - Meranovo - Pečke Hütte - Dobnikov križ - Ruše

Start: 24. 8. 2019 um 10 Uhr morgens, Sportpark in Ruše
Ziel: Sportpark in Ruše
Entfernung: 16,6 km
Höhenunterschied: +700 m/-700 m
Verpflegungsposten: 2
Zeitlimit: 5 Stunden
Maximale Teilnehmerzahl: 200

PARTNERGEMEINDEN



PARTNER BEI DER UMSETZUNG DER NATIONALEN MEISTERSCHAFTEN



KONTAKT

Organisator: **Društvo Aktivni smo**, Koroška ulica 7, 2342 Ruše, Slowenien; Leiter der Veranstaltung **Pohorje Ultra Trail:** Jure Brečko / ++386 41 754 945 / jure.brecko@gmail.com; Leiter des Veranstaltungskomitees **Pohorje Ultra Trail:** Simon Potrč / ++386 31 391 770 / simon.potrc@gmail.com

pohorjeultratrail.si
@ info@pohorjeultratrail.si
f PohorjeUltraTrail
i pohorjeultratrail